

# ΜΟΔΑ

ΚΑΤΕΡΙΝΑ

ΑΝΑΣΤΑΣΙΑ

ΜΑΡΙΑ – ΖΩΗ

ΓΙΑΝΝΗΣ

# Τι είναι η μόδα

- ▶ Είναι οι παροδικές συνήθειες μιας εποχής στον τρόπο ζωής οι οποίες επικρατούν μέσα σε μια κοινωνία για ένα συγκεκριμένο χρονικό διάστημα .
- ▶ Οι αξίες και η αισθητική αντίληψη μιας κοινωνίας αποτυπώνονται στην μόδα που καθορίζει και επηρεάζει την ζωή των ατόμων με τα πρότυπα που δημιουργεί .
- ▶ Η λέξη μόδα προέρχεται από την λατινική λέξη *modus* που σημαίνουν τρόπος , διάθεση .
- ▶ Η μόδα γίνεται τρόπος ζωής κι έκφρασης, που συνιστάται στην αποδοχή νέων ιδεών και τάσεων. Οι τάσεις της μόδας δεν αφορούν μόνο στην εμφάνιση ενός ανθρώπου αλλά πολύ περισσότερο αφορούν σ' όλους τους τομείς δραστηριότητας, την ψυχαγωγία, την τέχνη, τη διακόσμηση, τη συμπεριφορά και τις αξίες.

# Χαρακτηριστικά Γνωρίσματα

- ▶ Παροδικός χαρακτήρας
- ▶ Αστάθεια στα αισθητικά κριτήρια
- ▶ Ομοιομορφία και ομαδοποίηση
- ▶ Μίμηση των προτύπων της
- ▶ Η νεωτερικότητα με τάση ρήξης με το κατεστημένον σε μια προσπάθεια αυτοέκφρασης



# Γιατί ακολουθούμε την μόδα ;

- ▶ Η διαφήμιση, τα Μ.Μ.Ε., οι μονοπωλιακές και πολυεθνικές εταιρείες καθώς και επιχειρήσεις με ισχυρά οικονομικά συμφέροντα κατευθύνουν τα άτομα στην υιοθέτηση της μόδας με παραπλανητικούς μηχανισμούς και μεθοδεύσεις
- ▶ Η τάση του ανθρώπου να ακολουθεί το «μοντέρνο» έτσι ώστε να νιώθει πως γίνεται αποδεκτός από το κοινωνικό σύνολο κι αναγνωρισμένο μέλος της ομάδας
- ▶ Η χαμηλή πνευματική στάθμη, η ελλιπής κοινωνική και πολιτική αγωγή, η απουσία ανθρωπιστικής παιδείας αλλά και η ναρκωμένη κριτική σκέψη εμποδίζουν την ανάπτυξη ισχυρών αντιστάσεων και την αξιολόγηση των επιταγών της μόδας.
- ▶ Η ξеноμανία, είτε ως δημιουργική αφομοίωση, είτε ως δουλική αντιγραφή στοιχείων, και η αδιαφορία για την πολιτιστική κληρονομιά είναι παράγοντες που ωθούν στη μόδα.

# Η επίδραση της μόδας

## Θετική

- ▶ απομακρύνει την **αίσθηση** της **στασιμότητας** και της μονοτονίας
- ▶ τονώνει την **αυτοεκτίμηση** και την αυτοπεποίθηση των ατόμων σε σχέση με την εξωτερική τους εμφάνιση
- ▶ διευρύνει τις **εμπορικές δραστηριότητες** των επιχειρήσεων, αυξάνει την κατανάλωση συνιστώντας σημαντικό παράγοντα οικονομικής ανάπτυξης, καταπολεμά την ανεργία
- ▶ αναπτύσσει την **αίσθηση κομψότητας** και ωραίας εμφάνισης, καλλιεργεί και αναβαθμίζει το αισθητικό κριτήριο του ατόμου

# Η επίδραση της μόδας

## Αρνητική

- ▶ αλλοτριώνει τον άνθρωπο με την υπερπροβολή του ασήμαντου και εφήμερου, και τον παραγκωνισμό του σημαντικού και ουσιώδους
- ▶ επιβαρύνει τον καταναλωτή με δαπανηρές αγορές, τροφοδοτεί το πνεύμα καταναλωτισμού, μιμητισμού και ξενομανίας
- ▶ προκαλεί άγχος μήπως η ασυνεπής παρακολούθηση της μόδας προξενήσει κοινωνική υποβάθμιση
- ▶ εμποδίζει το άτομο να διαμορφώσει καθαρά προσωπική αντίληψη για το ωραίο, σύμφωνα με τα σωματομετρικά του δεδομένα

# Η μόδα και οι νέοι

- ▶ Η μόδα είναι **πόλος έλξης για κάθε έφηβο και έφηβη**, επειδή αισθάνονται πως μπορούν να εκφράζουν μέσω αυτής, την ορμή και την επαναστατική τους φύση ,περίεργα ντυσίματα, κουρέματα, βαψίματα συναντιούνται συχνά στους νέους .
- ▶ Η τάση αυτή των νέων μπορεί να ερμηνευθεί είτε ως μορφή διαμαρτυρίας απέναντι στο κατεστημένο , τους κανόνες και τον κοινωνικόκαθωσπρεπισμό .Είτε ως κραυγή απόγνωσης , μοναξιάς , ανασφάλειας , είτε ως προσπάθεια εντυπωσιασμού .
- ▶ Μέσω αυτής προβάλλουν: την ανάγκη για ομαδοποίηση και ένταξη σε ένα σύνολο



# Fast fashion

- ▶ Ο όρος fast fashion αναφέρεται σε έναν μεγάλο τομέα της βιομηχανίας της μόδας του οποίου το επιχειρηματικό μοντέλο βασίζεται στη φθηνή και γρήγορη παραγωγή ρούχων χαμηλής ποιότητας, η οποία αντλείται γρήγορα μέσω των καταστημάτων προκειμένου να ανταποκριθεί στις τελευταίες και νεότερες τάσεις.
- ▶ το επιχειρηματικό μοντέλο γρήγορης μόδας περιλαμβάνει γρήγορο σχεδιασμό, παραγωγή, διανομή και μάρκετινγκ, επιτρέποντας στις μάρκες και τους λιανοπωλητές να τραβήξουν μεγάλες ποσότητες μεγαλύτερης ποικιλίας προϊόντων και να επιτρέψουν στους καταναλωτές να αποκτήσουν μεγαλύτερη διαφοροποίηση στυλ και προϊόντων σε χαμηλή τιμή.



# Αρνητικές συνέπειες

- ▶ υπερβολική κατανάλωση, καθώς οι άνθρωποι προσελκύνονται εγγενώς από αγαθά σε χαμηλές τιμές, πολλά από τους οποίους είναι σκλάβοι των τελευταίων τάσεων.
- ▶ Το μοντέλο γρήγορης μόδας οδηγεί τους καταναλωτές να αγοράζουν συνεχώς φθηνά ρούχα και να τα απορρίπτουν γρήγορα λόγω της κακής ποιότητας, τα οποία είναι σημαντικά πιο ευαίσθητα στη φθορά.
- ▶ οι εταιρίες αυτές «τρέφονται» από ένα καθεστώς δουλικής εργασίας, όπου φτωχοί άνθρωποι πληρώνονται με πενιχρούς μισθούς.
- ▶ Για να μειώσουν ακόμη περισσότερο το κόστος παραγωγής της φούστας που πήρες για 4€, αγνοούν τους στοιχειώδεις κανόνες ασφαλείας. Πολλά εργοστάσια έχουν πάρει φωτιά, έχουν καταρρεύσει, ενώ πολλές εργαζόμενες έχουν καταγγείλει περιστατικά βίας και σεξουαλικής παρενόχλησης.

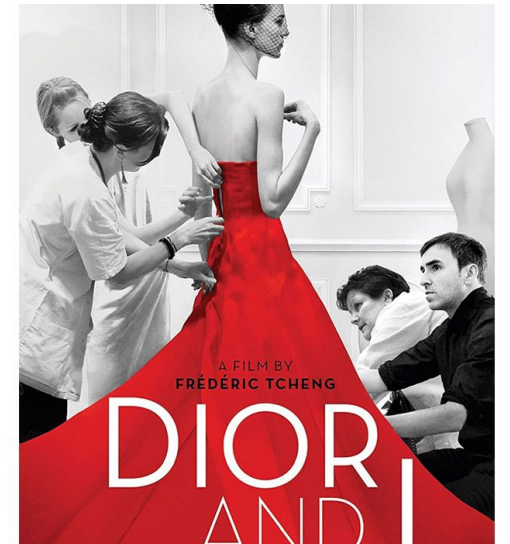
# Μόδα και περιβάλλον

- ▶ Αυτός ο κύκλος αγορών και απορρίψεων δημιουργεί ένα τεράστιο περιβαλλοντικό πρόβλημα, με τον κόσμο να συσσωρεύει καθημερινά βουνά αποβλήτων κλωστοϋφαντουργίας και ένδυσης, τα περισσότερα από τα οποία δεν είναι βιοαποικοδομήσιμα.
- ▶ Η κάλυψη της υπερβολικά υψηλής ζήτησης ενδυμάτων, ειδικά η παραγωγή συνθετικών ινών, απαιτεί τεράστιες ποσότητες ενέργειας. Η βιομηχανία της μόδας ευθύνεται για σχεδόν το 10% των παγκόσμιων εκπομπών άνθρακα, που είναι περισσότερο από τόσο ο τομέας των αερομεταφορών όσο και της ναυτιλίας μαζί, και σχεδόν το 20% των παγκόσμιων λυμάτων, ή περίπου 93 δισεκατομμύρια κυβικά μέτρα από τη βαφή υφασμάτων, σύμφωνα με το Πρόγραμμα του ΟΗΕ για το Περιβάλλον.
- ▶ Το πραγματικό κόστος της μόδας. Το κόστος της περιβαλλοντικής καταστροφής που προκαλούν τα ρούχα αυτά, καθώς η αλήθεια είναι ότι η μόδα είναι από τους βασικούς υπαίτιους περιβαλλοντικής μόλυνσης του πλανήτη



# Ταινίες για την μόδα

- ▶ Coco Before Chanel
- ▶ Dior and I
- ▶ The Devil Wears Prada
- ▶ Chasing Beauty
- ▶ House of Gucci



# PODCAST





# ΒΙΝΤΕΟ

▶ <https://www.youtube.com/watch?v=6VbyL12dOfE>